

## ABSOLUT

<b>Použitie:</b>	Viacvrstvový izolovaný komínový systém pre kotly, kachle a krby v bytových a nebytových aplikáciách
<b>Inštalácia:</b>	Interne, externe
<b>Palivá:</b>	Plyn, olej, pevné palivo
<b>Prevádzková teplota:</b>	≤ 600 °C
<b>Odolnosť voči vyhoreniu sadzi:</b>	Áno
<b>Spôsob prevádzky:</b>	Podtlak (N1 ≤ 40 Pa)
	- Suché (plyn, olej, pevné palivo) - Mokré (plyn, olej, pevné palivo)
<b>Materiál vložky:</b>	Izostatická keramika
<b>Materiál tvárnice:</b>	Ľahký betón r = 1100 kg/m <sup>3</sup>
<b>Typ izolácie:</b>	Penobetón r = 300 kg/m <sup>3</sup>
<b>Tepelný odpor:</b>	0,40 m <sup>2</sup> K/W merané pri 200 °C s $\varnothing$ 200 mm
<b>Priemerná drsnosť:</b>	1,5 mm podľa 13384-1
<b>Výška nad poslednou konštrukčnou podporou:</b>	≤ 3,0 m ( $\varnothing$ 120 - $\varnothing$ 400 mm) s výstužnými tyčami v rohových šanónoch tvárník
<b>Vzdialenosť medzi bočnými podperami:</b>	4,0 m ( $\varnothing$ 120 - $\varnothing$ 400 mm)



### Rozsah priemerov:

Vnútorňý priemer (mm):	120	140	160	180	200	250	300	400
Vonkajší rozmer (mm):	360/360	360/360	360/360	360/360	380/380	480/480	550/550	670/670
Hrúbka vložky (mm):	6,5	6,5	7	7	8,5	10	11	12
Hrúbka izolácie (mm):	38	38	38	38	35,5	47,5	45	45
Hrúbka steny (mm):	33	33	33	33	33	40	50	55
Hmotnosť (kg/m)	71	71	73	74	80	130	169	222

\*Informácie platia pre jednoduchý komín.

\*Informácie o vonkajších rozmeroch a hmotnostiach pre dvojité a kombinované komíny - pozri stranu 3.

## Certifikáty a označenia:

ABSOLUT - systémový komín:	
Číslo osvedčenia ETA:	Označenie CE podľa normy EN 13063-1,(2),(3):
ETA - 08 / 0319 Výrobný závod 1: Nussbach (A) Výrobný závod 2: Sittensen (D)	T400 - N1 - W3 - G XX*

ABSOLUT - systémový komín odolný pri vyhorení sadzí:	
Číslo certifikátu CE EN 13063-1:	Označenie CE EN 13063-1:
1085 - CPR - 0250	T400 - N1 - D3 - G XX*

\*vzdialenosť od horľavých materiálov závisí od typu inštalácie

ABSOLUT - systémový komín pracujúci vo vlhkých podmienkach:	
Číslo certifikátu CE EN 13063-2:	Označenie CE EN 13063-2:
1085 - CPR - 0251	T200 - N1 - W2 - O 00

ABSOLUT - vzduchový dymovodný systém komín:	
Číslo certifikátu CE EN 13063-3:	Označenie CE EN 13063-3:
1085 - CPR - 0252	T400 - N1 - D3 - G XX* T200 - N1 - W2 - O 00

\*vzdialenosť od horľavých materiálov závisí od typu inštalácie

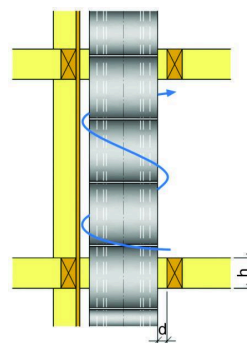
### Obr. 1: Plne vetrané medzi podlažiami

Vzdialenosť od horľavých materiálov pri hrúbke izolácie

**$h \leq 200 \text{ mm}$**

**T200:  $\varnothing 120 - \varnothing 400 = O00$**

**T400:  $\varnothing 120 - \varnothing 400 = G50$**



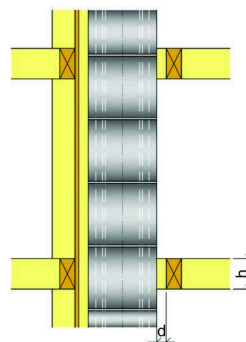
**Obr. 2: Inštalácia na horľavej stene**  
- izolovaný priestor medzi komínom a stenou

Vzdialenosť od horľavých materiálov pri hrúbke izolácie

**$h \leq 600 \text{ mm}$**

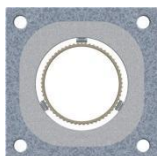
**T200:  $\varnothing 120 - \varnothing 400 = O00$**

**T400:  $\varnothing 120 - \varnothing 400 = G50$**



## Sortiment výrobkov:

### Jednoprieduch



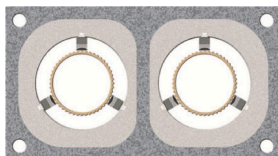
Typ	Veľkosť bloku [mm]	Hmotnosť [kg/m]
ABS 12	360/360	71
ABS 14		71
ABS 16		73
ABS 18		74
ABS 20	380/380	80
ABS 25	480/480	130
ABS 30	550/550	169
ABS 40	670/670	222

### Jednoprieduch s izolovanou šachtou



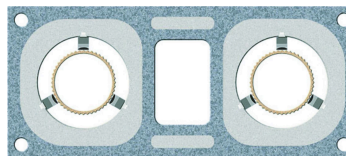
Typ	Veľkosť bloku [mm]	Hmotnosť [kg/m]
ABS 12 TL	360/500	97
ABS 14 TL		97
ABS 16 TL		99
ABS 18 TL		100
ABS 20 TL	380/540	112
ABS 25 TL	480/620	159
ABS 30 L	550/710	217
ABS 40 L	670/860	285

### Dvojrieduch



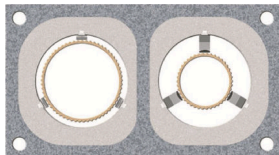
Typ	Veľkosť bloku [mm]	Hmotnosť [kg/m]
ABS 14 14	360/650	122
ABS 16 16		125
ABS 18 18		127
ABS 20 20	380/710	155

### Dvojrieduch s izolovanou šachtou



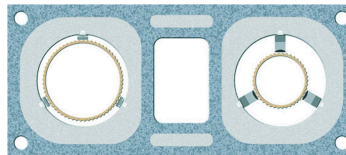
Typ	Veľkosť bloku [mm]	Hmotnosť [kg/m]
ABS 14 TL 14	360/830	160
ABS 16 TL 16		163
ABS 18 TL 18		165
ABS 20 TL 20	380/880	188

## Dvojrieduch



Typ	Veľkosť bloku [mm]	Hmotnosť [kg/m]
ABS 16 12	360/650	124
ABS 16 14		124
ABS 18 12	360/650	125
ABS 18 14		125
ABS 18 16		127
ABS 20 12	380/710	140
ABS 20 14		140
ABS 20 16		142
ABS 20 18		143

## Dvojrieduch s izolovanou šachtou



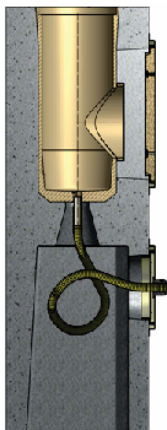
Typ	Veľkosť bloku [mm]	Hmotnosť [kg/m]
ABS 16 TL 12	360/830	162
ABS 16 TL 14		162
ABS 18 TL 12	360/830	163
ABS 18 TL 14		163
ABS 18 TL 16		164
ABS 20 TL 12	380/880	177
ABS 20 TL 14		177
ABS 20 TL 16		178
ABS 20 TL 18		179

Komínové tvárnice sa vyrábajú z ľahkého betónu so špecifickou hmotnosťou 1150 kg/m<sup>3</sup>.

Tolerancia hmotnosti: ± 10 %.

Výška bloku: 327 mm ± 1,5 mm. (±3,0 vo výkresoch)?

## B - Prefabrikovaná komínová päta



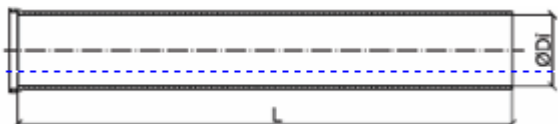
Typ	Veľkosť bloku [mm]	Výška [cm]	Hmotnosť [kg]
FF 12	360/360	107	104
FF 14			
FF 16			
FF 18			
FF 20	380/380	120	120

\*Údaje platné pre novú verziu prefabrikovanej základne s dutým dnom, ktorá umožňuje:

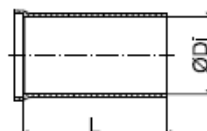
- jednoduchšiu inštaláciu odvodu kondenzátu
- jednoduchšie prevedenie alebo kombinovaný prívod vzduchu v prípade komína so šachtou

## C - Keramické komponenty

### Rúry ABS L= 1332 mm



### Rúry ABS L= 332 mm



Typ	∅ Di [mm]	s [mm]	L [mm]	Hmotn ost' [kg]
120	120	7,0	1330	8,3
140	140	6,5		8,3
160	160	7,0		10,7
180	180	7,0		12,0
200	200	8,5		15,8

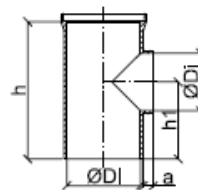
Táto dĺžka nie je k dispozícii pri priemeroch nad ∅200

## Rúry ABS L= 665 mm



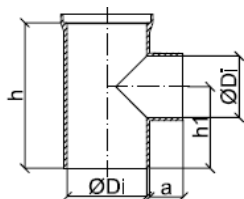
Typ	∅ Di [mm]	s [mm]	L [mm]	Hmotn ost' [kg]
120	120	7,0	665	3,9
140	140	6,5		3,9
160	160	7,0		5,4
180	180	7,0		5,9
200	200	8,5		8,0
250	250	10,0		12,7
300	300	11,0		16,8
400	400	12,0	23,5	

## Dvierkový kontrolný kus



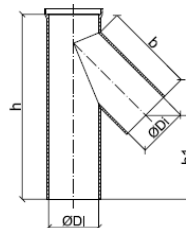
Typ	a [mm]	h [mm]	h1 [mm]	Hmotn ost' [kg]
PA 12		332	166	2,2
PA 14				3,4
PA 16				4,0
PA 18				4,8
PA 20				4,3
PA 25				6,2
PA 30	40	665	395	14,3
PA 40	40	665	395	21,7

## Sopúch - napojenie dymovodu 90°



Typ	a [mm]	h [mm]	h1 [mm]	Hmotn ost' [kg]
RA 12/90°	83	332	166	3,3
RA 14/90°	72			3,6
RA 16/90°	90			4,3
RA 18/90°	80			4,8
RA 20/90°	80			
RA 25/90°	80			
RA 30/90°	114	665	445	14,3
RA 30/90°	123	665	445	19,7

## Sopúch - napojenie dymovodu 45°



Typ	b [mm]	h [mm]	h1 [mm]	Hmotn ost' [kg]
120	---	665	---	---
140	320		320	5,8
160	326		307	6,9
180	330		299	7,9
200	354		275	10,9
250				